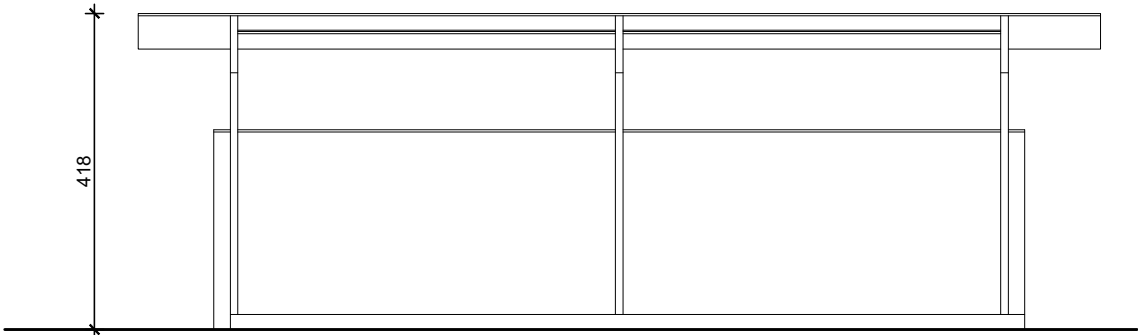


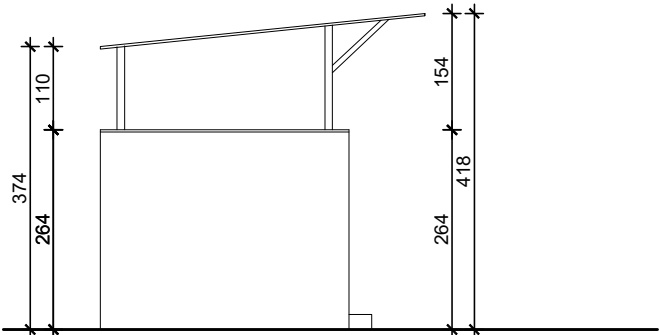
RZUT



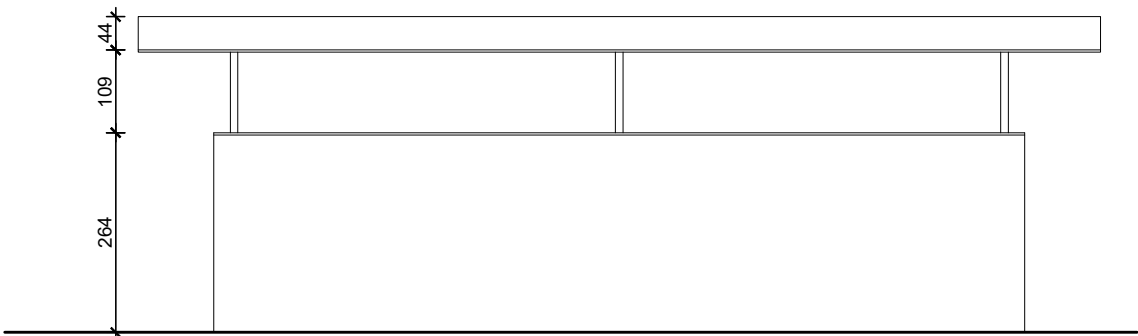
ELEWACJA POŁUDNIOWA



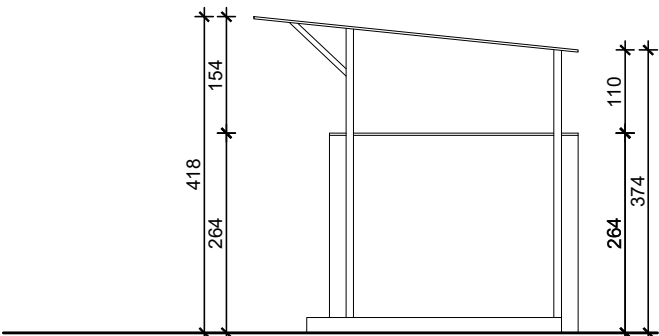
ELEWACJA ZACHODNIA



ELEWACJA PÓŁNOCNA



ELEWACJA WSCHODNIA



PRACOWNIA ARCHITEKTURY arch.IRENEUSZ PIOTROWSKI 31– 530 Kraków, ul. Grzegórzecka 8/4					
STADIUM	INWENTARYZACJA– STAN ISTNIEJĄCY – ROZBIÓRKA				
BRANŻA	A R C H I T E K T U R A				
INWESTYCJA:	BUDOWA MURÓW OPOROWYCH ,PIŁKOCHWYTÓW O MAX.WYS.6M, OGRODZENIA O MAX DO 4M , BUDOWA 6 MASZTÓW OŚWIETLENIOWYCH O WYS.MAX 11M Z BUDOWĄ WEWNĘTRZNEJ INSTALACJI ELEKTRYCZNEJ,BUDOWA WEWNĘTRZNEJ KANALIZACJI DESZCZOWEJ (DRENAŻU Z RETENCJĄ KANAŁOWĄ I ZE SZCZELNYM RETENCYJNYM ZBIORNIKIEM PODZIEMNYM NA WODY OPADOWE) ORAZ ZAGOSPODAROWANIE TERENU DLA ISTNIEJĄCEGO BOISKA SPORTOWEGO DO PIŁKI NOŻNEJ, I ROZBIÓRKA WIATY, ISTN. PIŁKOCHWYTÓW,WIDOWNI TERENOWYCH, I OGRODZEŃ.				
LOKALIZACJA:	Kraków; ul. Krzysztofa Kamila Baczyńskiego, dz.nr 235/3 – 235/21, obr.41, jedn.ewid–Podgórze				
INWESTOR:	GMINA KRAKÓW – ZARZĄD INFRASTRUKTURY SPORTOWEJ 30–633 KRAKÓW; UL. WALEREGO ŚLAWKA 10				
TEMAT RYSUNKU:	WIATA – PROJEKT ROZBIÓRKI				
OPRACOWALI	mgr inż.arch.Ireneusz Piotrowski UPR.236/84, MP–0470				
	mgr inż.arch.Małgorzata Rosół UPR.312/2000, MP–0502				
SKALA:	1:100	DATA OPRAC.	10.2023	NR RYS.	1.2